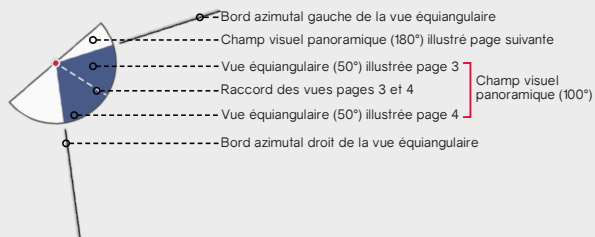


Informations du projet éolien

Nombre d'éoliennes : 9
 Dimension mat | rotor | hauteur totale 91m | 117m | 149,4m
 Orientation rotor : toujours en direction de l'observateur
 Éolienne la plus proche : E1 (7,5m)
 Éolienne la plus éloignée : E9 (10,36m)

Légende

> Cône de vue



> Contexte éolien

- Parc éolien en service
- Projet éolien autorisé (PC accordé)
- Projet éolien en instruction (avis AE)
- Projet d'extension du parc éolien du Douiche

> Zones de visibilité (carte de ZVI)

- Angle apparent | 0,1°-0,5°
- Angle apparent | 0,5°-1,0°
- Angle apparent | 1,0°-5,0°
- Angle apparent | 5,0°-180° (angle maximal)

Calcul de ZVI réalisé sur WindPro 3.2

Prise en compte du Corine Land Cover pour la prise en compte du tissu végétal (essentiellement les masses boisées majeures)

Pour se représenter les angles...

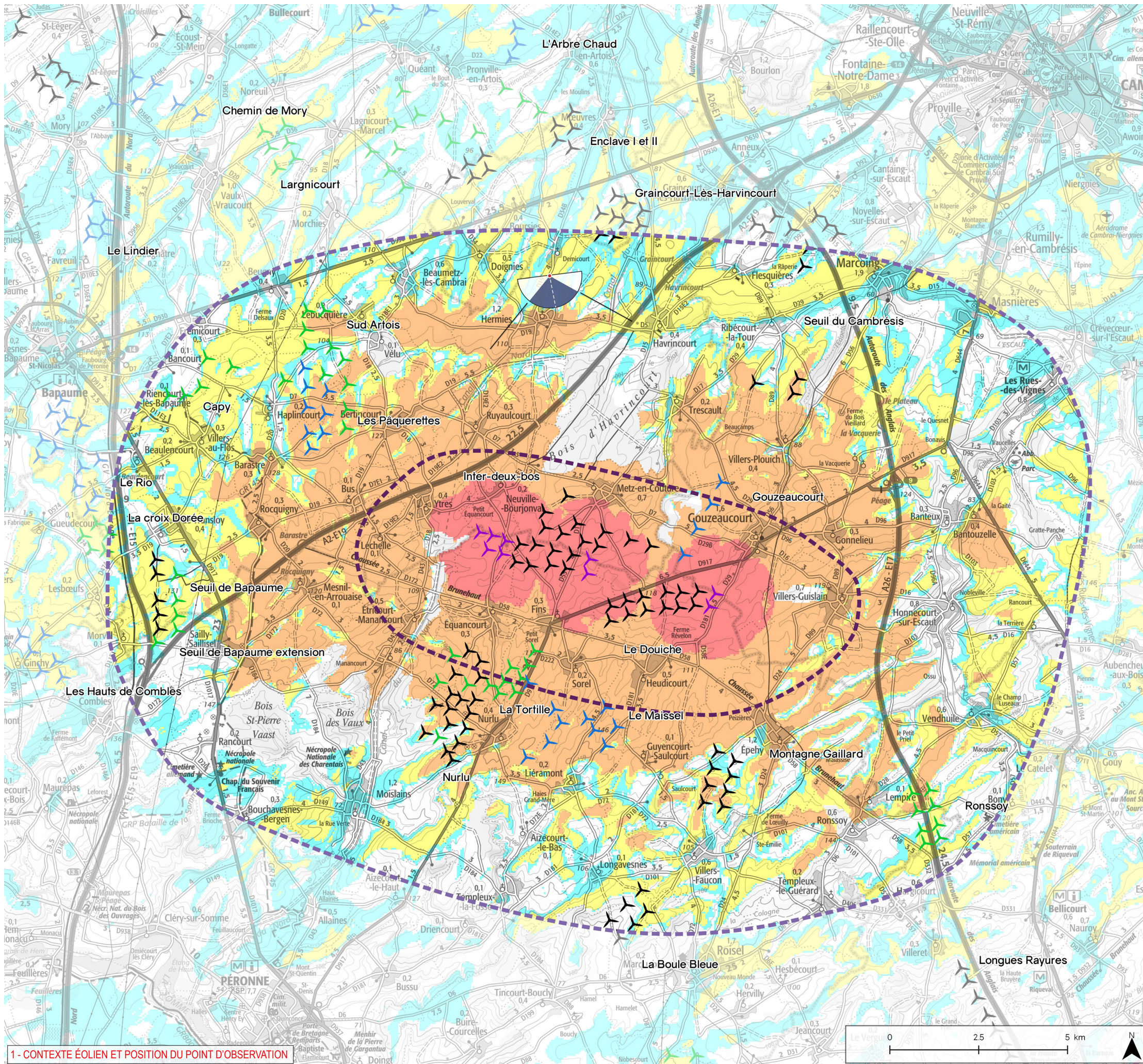
0,5° correspond à une hauteur équivalente (cm) d'un objet de 0,87 cm placé à 1 m de l'œil

1° correspond à une hauteur équivalente (cm) d'un objet de 1,7 cm placé à 1 m de l'œil

5° correspond à une hauteur équivalente (cm) d'un objet de 8,7 cm placé à 1 m de l'œil

> Aires d'études

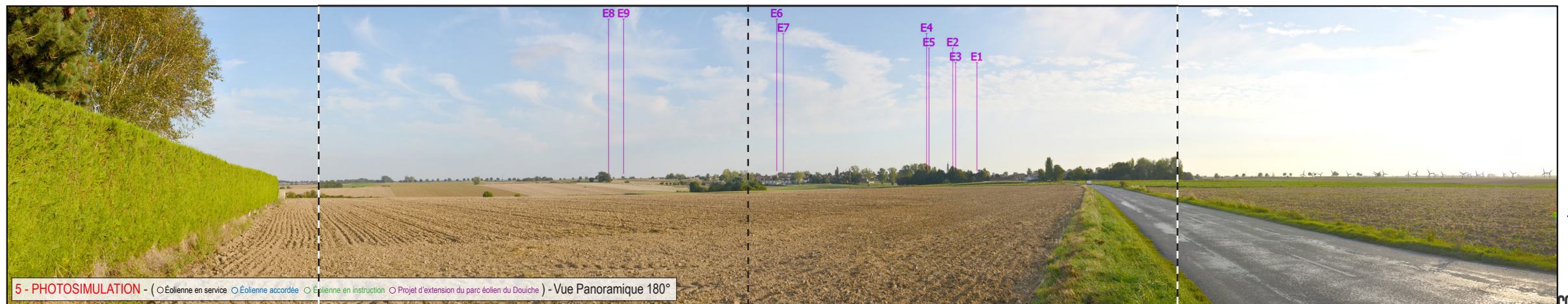
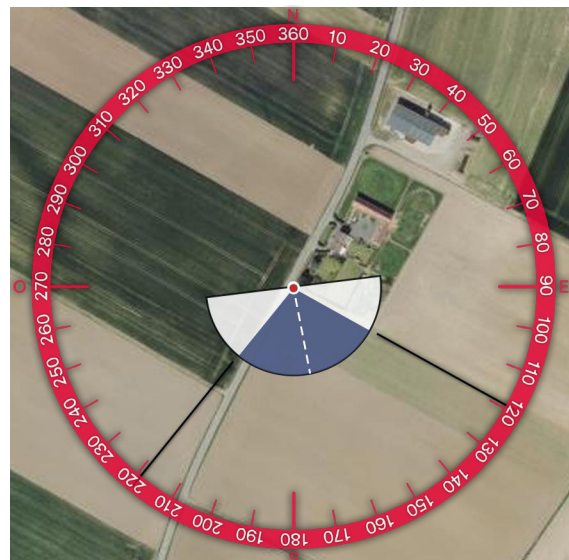
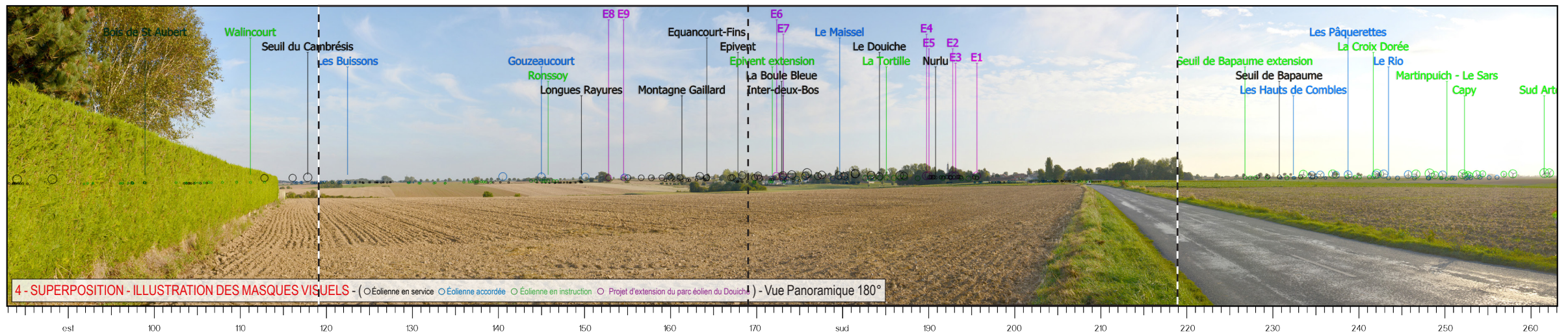
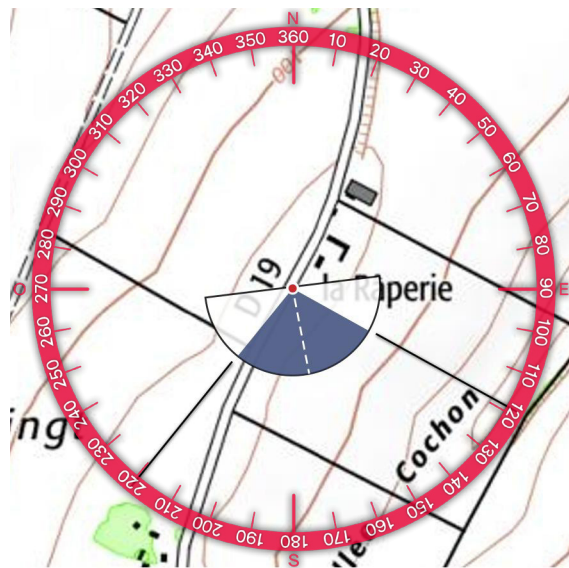
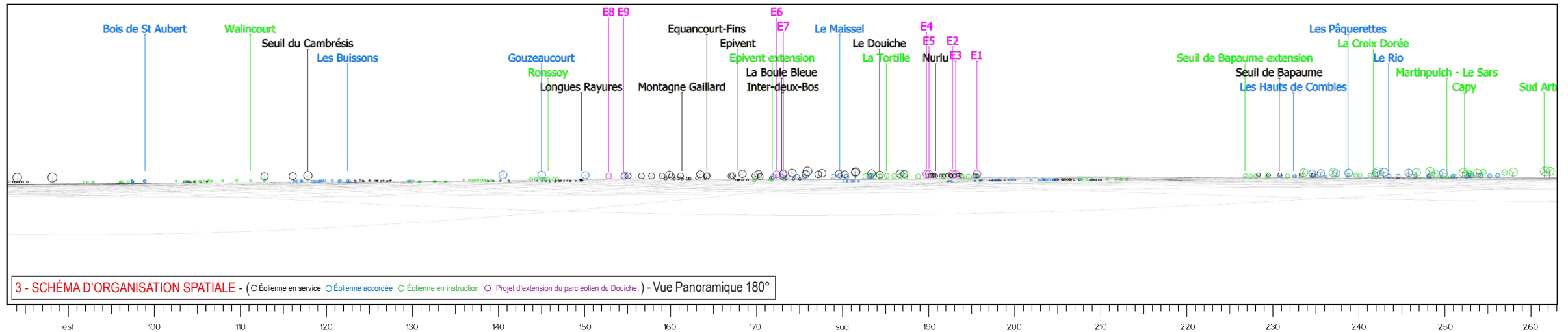
- Aire d'étude éloignée
- Aire d'étude rapprochée
- Aire d'étude immédiate



1 - CONTEXTE ÉOLIEN ET POSITION DU POINT D'OBSERVATION

Informations photographie

Identifiant : 22
 Coordonnées Lambert 93 (X, Y, Z) : 702990, 7002679, 108,1
 Date et heure de prise de vue : 17/09/2019 18:35
 Focale APS-C / Focale 24x36 : 35mm / 52,5 mm
 Appareil Photo Numérique : NIKON D5000
 Assemblage panoramique : Cylindrique
 Hauteur de prise de vue : 1,6 m



IMPACTS PAYSAGERS

375

ÉTUDE D'IMPACT DU PROJET D'EXTENSION DU PARC ÉOLIEN DU DOUCHE - VOILET PAYSAGER



6 - VUE EQUIANGULAIRE INITIALE - Vue Panoramique 100° x 36°

Maintenir une distance de 45 cm environ entre l'observateur et la planche de photomontage (format A3) afin de reproduire la vision humaine

ESPACE RELIURE

ESPACE RELIURE ESPACE RELIURE ESPACE RELIURE ESPACE RELIURE ESPACE RELIURE



E8 E9



E6
E7

E4
E5
E2
E3
E1

| TYPOLOGIE DE L'ENJEU PAYSAGER | ÉLÉMENT CONCERNÉ | ANALYSE PAYSAGÈRE | TYPOLOGIE DE L'IMPACT PAYSAGER | ÉVALUATION DE L'IMPACT PAYSAGER | | | | | |
|--|--|---|--|---------------------------------|-------------|--------|--------|------|-----------|
| | | | | Nul | Très faible | Faible | Moderé | Fort | Très fort |
| Effet cumulé avec un autre parc éolien | Parc éolien d'Inter-Deux-Bos (et du Douiche) | L'éolien occupe une large portion de l'horizon au nord du village d'Hermies. Les éoliennes projetées renforcent le motif éolien avec une hauteur apparente très peu significative à cette distance. Le bâti et la végétation du village dissimulent une partie du projet d'extension. | Effet de renforcement du motif éolien | Nul | Très faible | Faible | Moderé | Fort | Très fort |
| Perception depuis les axes de communication | RD 19 | Pour l'automobiliste en mouvement, l'apparition de quelques fragments d'éoliennes est insignifiant. | Pas de modification du paysage traversé | Nul | Très faible | Faible | Moderé | Fort | Très fort |
| Perception depuis l'habitat ou concurrence visuelle avec une silhouette de bourg | Village d'Hermies | Le projet éolien ne génère pas de concurrence visuelle avec le village d'Hermies en raison de sa très faible apparition à l'horizon. | Pas de modification du paysage quotidien | Nul | Très faible | Faible | Moderé | Fort | Très fort |



6 - VUE EQUIANGULAIRE PROJETÉE - Vue Panoramique 100° x 36°

Maintenir une distance de 45 cm environ entre l'observateur et la planche de photomontage (format A3) afin de reproduire la vision humaine

ESPACE RELIURE ESPACE RELIURE ESPACE RELIURE

ESPACE RELIURE ESPACE RELIURE ESPACE RELIURE ESPACE RELIURE ESPACE RELIURE

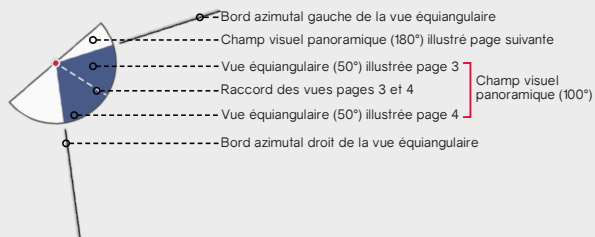


Informations du projet éolien

Nombre d'éoliennes : 9
 Dimension mat | rotor | hauteur totale 91m | 117m | 149,4m
 Orientation rotor : toujours en direction de l'observateur
 Éolienne la plus proche : E1 (7331m)
 Éolienne la plus éloignée : E8 (13323m)

Légende

> Cône de vue



> Contexte éolien

- Parc éolien en service
- Projet éolien autorisé (PC accordé)
- Projet éolien en instruction (avis AE)
- Projet d'extension du parc éolien du Douiche

> Zones de visibilité (carte de ZVI)

- Angle apparent | 0,1°-0,5°
- Angle apparent | 0,5°-1,0°
- Angle apparent | 1,0°-5,0°
- Angle apparent | 5,0°-180° (angle maximal)

Calcul de ZVI réalisé sur WindPro 3.2

Prise en compte du Corine Land Cover pour la prise en compte du tissu végétal (essentiellement les masses boisées majeures)

Pour se représenter les angles...

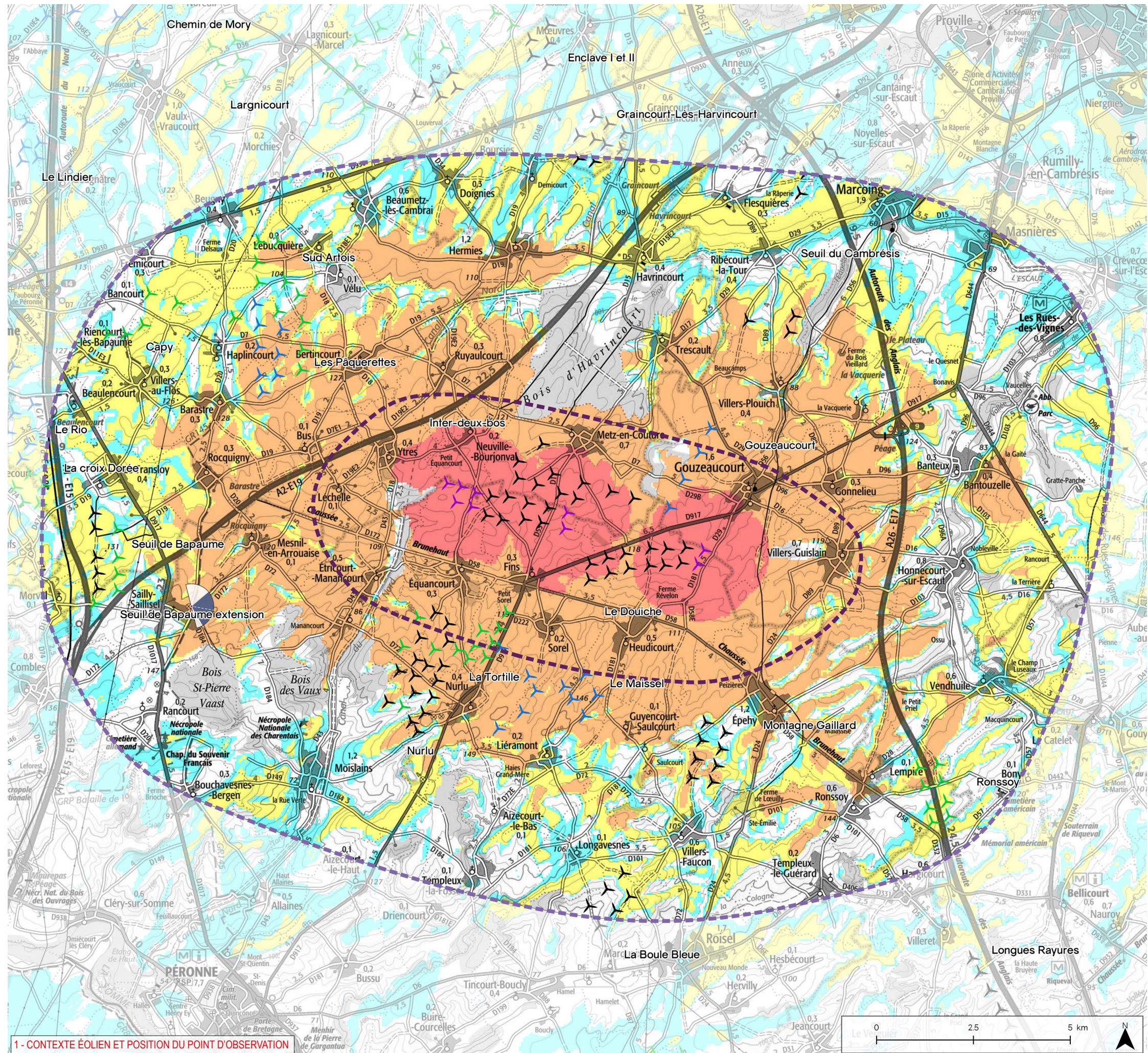
0,5° correspond à une hauteur équivalente (cm) d'un objet de 0,87 cm placé à 1 m de l'oeil

1° correspond à une hauteur équivalente (cm) d'un objet de 1,7 cm placé à 1 m de l'oeil

5° correspond à une hauteur équivalente (cm) d'un objet de 8,7 cm placé à 1 m de l'oeil

> Aires d'études

- Aire d'étude éloignée
- Aire d'étude rapprochée
- Aire d'étude immédiate



1 - CONTEXTE ÉOLIEN ET POSITION DU POINT D'OBSERVATION

IMPACTS PAYSAGERS

ÉTUDE D'IMPACT DU PROJET D'EXTENSION DU PARC ÉOLIEN DU DOUCHE - VOILET PAYSAGER



6 - VUE EQUIANGULAIRE INITIALE - Vue Panoramique 100° x 36°

Maintenir une distance de 45 cm environ entre l'observateur et la planche de photomontage (format A3) afin de reproduire la vision humaine

ESPACE RELIURE ESPACE RELIURE ESPACE RELIURE

ESPACE RELIURE ESPACE RELIURE ESPACE RELIURE ESPACE RELIURE ESPACE RELIURE





E1 E2 E4

E3 E5

E6 E7

E8 E9

6 - VUE EQUIANGULAIRE PROJETÉE AVEC LÉGENDE - Vue Panoramique 100° x 36°

Maintenir une distance de 45 cm environ entre l'observateur et la planche de photomontage (format A3) afin de reproduire la vision humaine

ESPACE RELIURE ESPACE RELIURE ESPACE RELIURE



| TYPLOGIE DE L'ENJEU PAYSAGER | ÉLÉMENT CONCERNÉ | ANALYSE PAYSAGÈRE | TYPLOGIE DE L'IMPACT PAYSAGER | ÉVALUATION DE L'IMPACT PAYSAGER | | | | | |
|---|------------------|---|------------------------------------|---------------------------------|-------------|--------|--------|------|-----------|
| Perception depuis les axes de communication | GR 145 | Depuis ce chemin de randonnée, le projet d'extension du Douiche s'insère dans un contexte éolien existant dense. Le motif éolien est ainsi renforcé, mais reste cohérent avec la densification de ce pôle éolien. | > Modification du paysage traversé | Nul | Très faible | Faible | Modéré | Fort | Très fort |



6 - VUE EQUIANGULAIRE PROJÉTÉE - Vue Panoramique 100° x 36°

Maintenir une distance de 45 cm environ entre l'observateur et la planche de photomontage (format A3) afin de reproduire la vision humaine

ESPACE RELIURE ESPACE RELIURE ESPACE RELIURE

ESPACE RELIURE ESPACE RELIURE ESPACE RELIURE ESPACE RELIURE ESPACE RELIURE

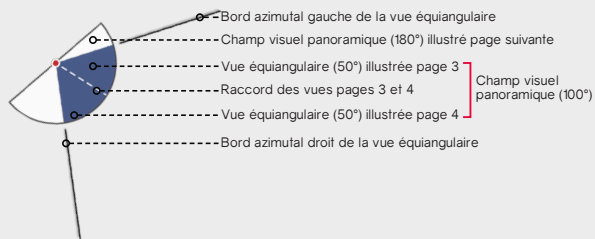


Informations du projet éolien

Nombre d'éoliennes : 9
 Dimension mat | rotor | hauteur totale 91m | 117m | 149,4m
 Orientation rotor : toujours en direction de l'observateur
 Éolienne la plus proche : E1 (2779m)
 Éolienne la plus éloignée : E8 (9564m)

Légende

> Cône de vue



> Contexte éolien

- Parc éolien en service
- Projet éolien autorisé (PC accordé)
- Projet éolien en instruction (avis AE)
- Projet d'extension du parc éolien du Douiche

> Zones de visibilité (carte de ZVI)

- Angle apparent | 0,1°-0,5°
- Angle apparent | 0,5°-1,0°
- Angle apparent | 1,0°-5,0°
- Angle apparent | 5,0°-180° (angle maximal)

Calcul de ZVI réalisé sur WindPro 3.2

Prise en compte du Corine Land Cover pour la prise en compte du tissu végétal (essentiellement les masses boisées majeures)

Pour se représenter les angles...

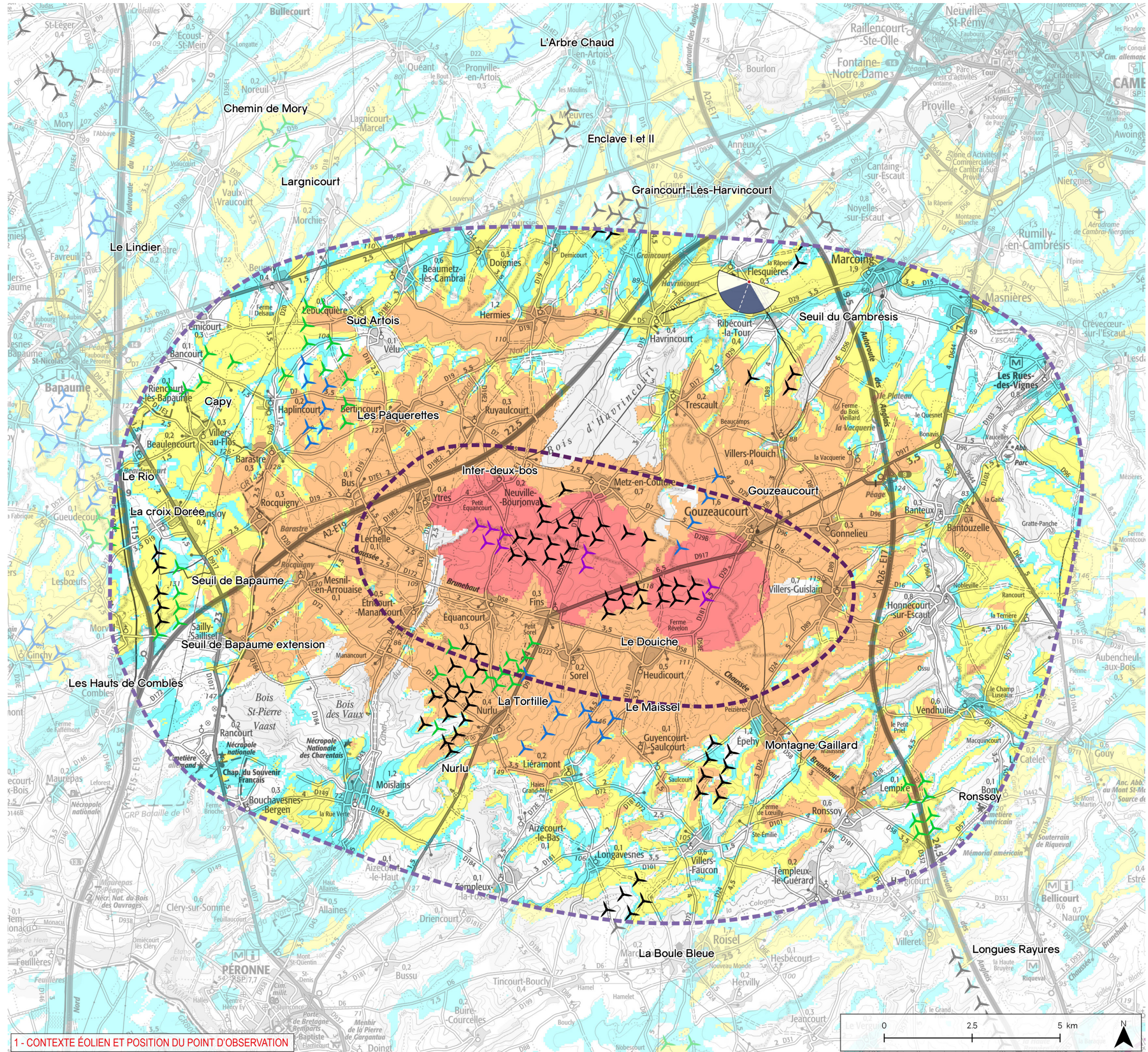
0,5° correspond à une hauteur équivalente (cm) d'un objet de 0,87 cm placé à 1 m de l'oeil

1° correspond à une hauteur équivalente (cm) d'un objet de 1,7 cm placé à 1 m de l'oeil

5° correspond à une hauteur équivalente (cm) d'un objet de 8,7 cm placé à 1 m de l'oeil

> Aires d'études

- Aire d'étude éloignée
- Aire d'étude rapprochée
- Aire d'étude immédiate



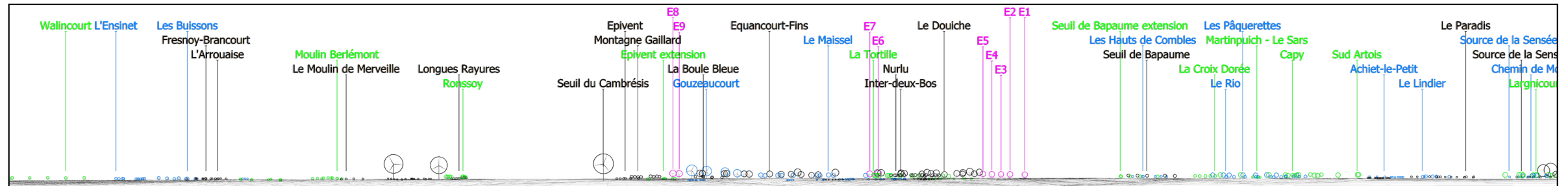
1 - CONTEXTE ÉOLIEN ET POSITION DU POINT D'OBSERVATION

Informations photographie

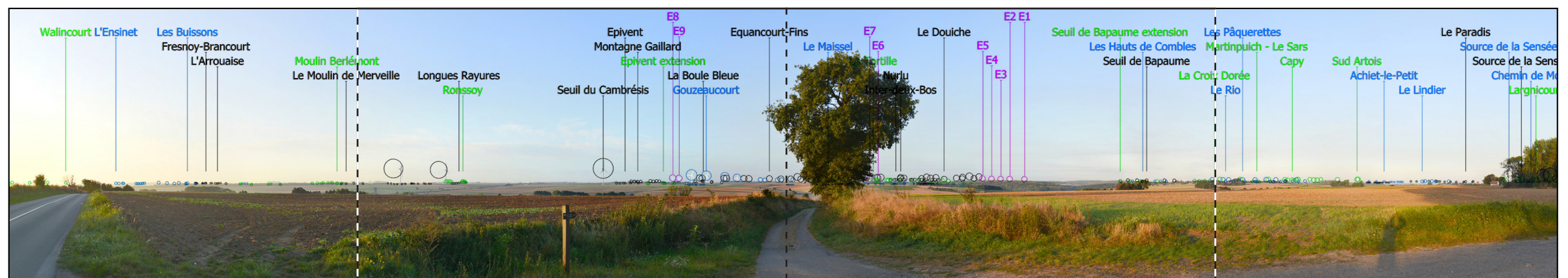
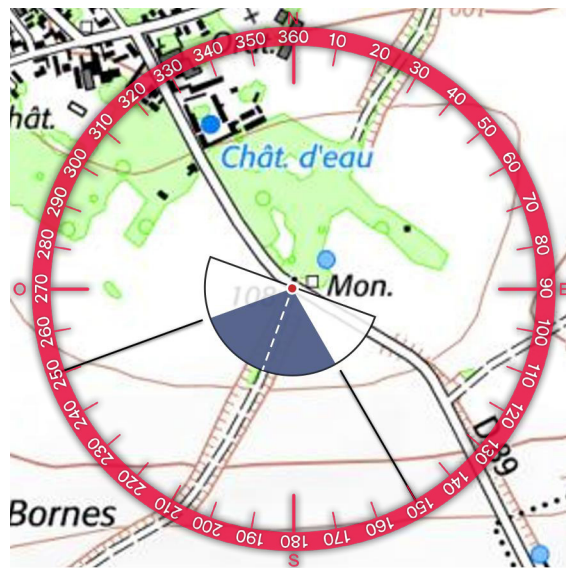
Identifiant : C6
 Coordonnées Lambert 93 (X, Y, Z) : 708733, 7002402, 108,5
 Date et heure de prise de vue : 18/09/2019 08:02
 Focale APS-C / Focale 24x36 : 35mm / 52,5 mm
 Appareil Photo Numérique : NIKON D5000
 Assemblage panoramique : Cylindrique
 Hauteur de prise de vue : 1,6 m



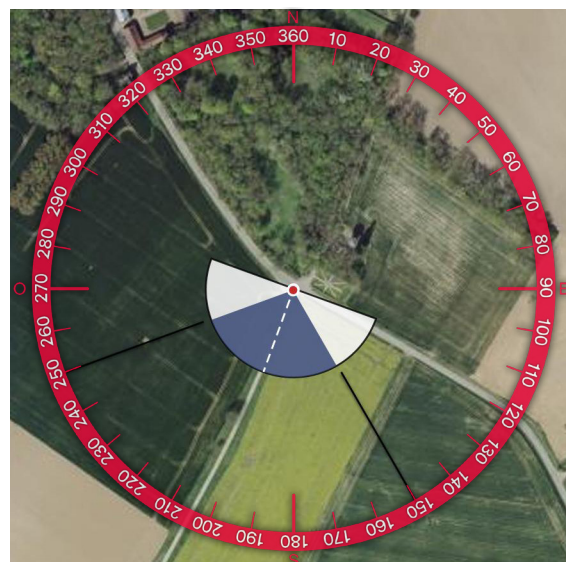
2 - SITUATION EXISTANTE - (○Éolienne en service ○Éolienne accordée) - Vue Panoramique 180°



3 - SCHÉMA D'ORGANISATION SPATIALE - (○Éolienne en service ○Éolienne accordée ○Éolienne en instruction ○Projet d'extension du parc éolien du Douiche) - Vue Panoramique 180°



4 - SUPERPOSITION - ILLUSTRATION DES MASQUES VISUELS - (○Éolienne en service ○Éolienne accordée ○Éolienne en instruction ○Projet d'extension du parc éolien du Douiche) - Vue Panoramique 180°



5 - PHOTOSIMULATION - (○Éolienne en service ○Éolienne accordée ○Éolienne en instruction ○Projet d'extension du parc éolien du Douiche) - Vue Panoramique 180°



6 - VUE EQUIANGULAIRE INITIALE - Vue Panoramique 100° x 36°

Maintenir une distance de 45 cm environ entre l'observateur et la planche de photomontage (format A3) afin de reproduire la vision humaine

ESPACE RELIURE ESPACE RELIURE ESPACE RELIURE ESPACE RELIURE





E8

E9



| TYPLOGIE DE L'ENJEU PAYSAGER | ÉLÉMENT CONCERNÉ | ANALYSE PAYSAGÈRE | TYPLOGIE DE L'IMPACT PAYSAGER | ÉVALUATION DE L'IMPACT PAYSAGER | | | | | |
|--|----------------------|--|-----------------------------------|---------------------------------|-------------|--------|--------|------|-----------|
| Visibilité ou co-visibilité avec un édifice ou un site protégé | Cimetière militaire | Situé au sud de Flesquières, à proximité du cimetière militaire, ce point de vue s'insère dans un paysage agricole relativement ouvert. L'extension du Douiche s'insère dans un contexte éolien existant dense. Cependant, les éoliennes E1 à E5 augmentent l'emprise horizontale du motif éolien depuis ce lieu de recueillement. | > Phénomène de visibilité | Nul | Très faible | Faible | Modéré | Fort | Très fort |
| Perception des structures paysagères et secteurs panoramiques | Panorama de la Crête | Situé au sud de Flesquières, ce panorama s'ouvre sur la vallée du Riot. Les perceptions sont longues et l'arrière-plan est parsemé d'éoliennes. Le projet d'extension du Douiche s'insère dans ce contexte éolien dense. | > Modification du paysage observé | Nul | Très faible | Faible | Modéré | Fort | Très fort |



6 - VUE EQUIANGULAIRE PROJETÉE - Vue Panoramique 100° x 36°

Maintenir une distance de 45 cm environ entre l'observateur et la planche de photomontage (format A3) afin de reproduire la vision humaine

ESPACE RELIURE ESPACE RELIURE ESPACE RELIURE ESPACE RELIURE

